

Pneus Agricoles CompactMaster AG

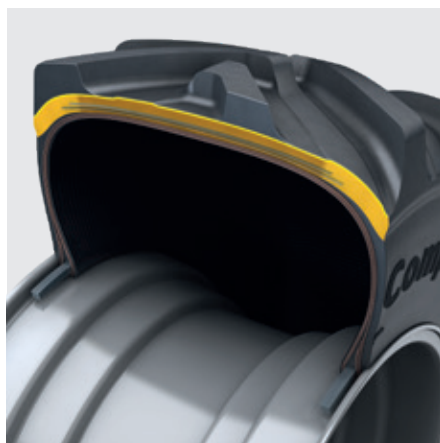
Excellente traction lors du déplacement de charges lourdes, où que ce soit à la ferme

- › Manutention de charges lourdes lors des travaux aux champs comme dans l'exploitation sur sols durs.
- › Chargement et collecte de biens agricoles.
- › Vitesse maximale jusqu'à 50 km/h.



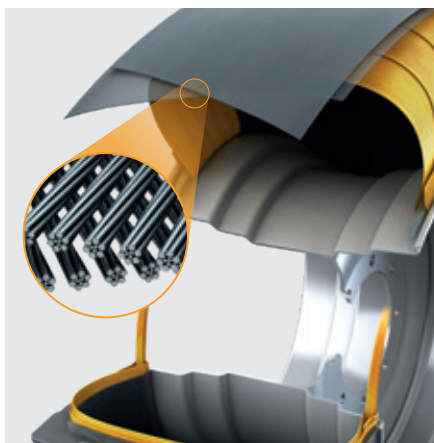
Application

- › Pour les travaux agricoles avec des chariots télescopiques et des chargeurs compacts dans les exploitations.



Bouclier Protecteur

Protection de la zone de l'épaule contre la pénétration et les coupures par des corps étrangers.



Carcasse double ceinture acier

Grande stabilité.

Protection dans la zone centrale contre les corps étrangers.



Surface de sculpture supplémentaire

Traction élevée sur divers terrains.

Bon comportement d'auto-nettoyage.

Dimension IC/IV	Jante recom- mandée permise	Section (mm)	Diamètre extérieur (mm)	Rayon sous charge (mm)	Circon- férence de rou- lement (mm)	Index rayon	Capacité de charge (kg) à la pression (bar)								Vitesse (km/h)
							1,6	2,0	2,4	2,8	3,2	3,6	4,0	4,4	
24 pouces							1,6	2,0	2,4	2,8	3,2	3,6	4,0	4,4	
							2120	2500	2885	3270	3650	4010	4375	50	
							2120	2500	2885	3270	3650	4010	4375	40	
460/70 R 24 IND 159A8/159B	15	481					2240	2650	3055	3460	3870	4275	4680	30	
	16	491	1244	559*	3710*	600	2320	2740	3165	3585	4010	4435	4860	25	
	14	471					2570	3140	3710	4280	4850	5420	5990	6560	10 cycl.
							3940	4815	5690	6560	7435	8310	9185	10060	0 stat.

* Valeurs calculées

Les spécifications peuvent être modifiées sans préavis. Pour de plus amples informations techniques, voir les fiches techniques. Pour plus de détails concernant la disponibilité des produits, veuillez contacter votre représentant commercial local.