

ContiEarth™ Continental EM-Master E4/L4

- › Conçu pour les machines de terrassement telles que les tombereaux articulés (ADT*) et les chargeuses.

*ADT = Articulated dump truck - Tombereau articulé



Application

L'EM-Master a été élaboré pour une utilisation sur les tombereaux articulés ainsi que les chargeuses. L'usage sur ces deux catégories d'engin vous permet une gestion simplifiée de vos pneumatiques.

Les tombereaux articulés (ADT) sont utilisés pour transporter de grandes quantités de matériaux en vrac ou en agrégats sur les chantiers itinérants, sur les terrains meubles, en fonction de déstockage des carrières et mines. Les chargeuses permettent de travailler les matériaux dans des applications de chargement et reprise. La version E4/L4 de la série EM-Master a été principalement conçue pour des conditions allant du terrain meuble au terrain rocheux. La protection de la carcasse, la traction et le confort de conduite ont été les principaux critères pour le développement de ce produit.

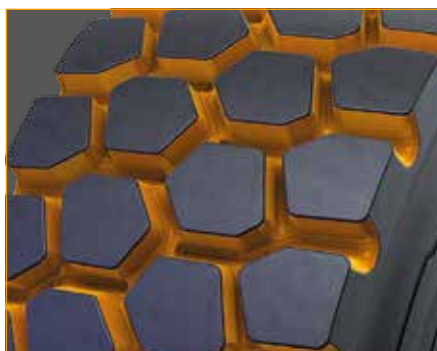
L'EM-Master de Continental a été conçu spécialement pour répondre à ces exigences spécifiques et est fabriqué avec un composé de bande de roulement résistant aux coupures afin de maîtriser cette application et de vous permettre d'obtenir le meilleur coût d'exploitation.

Caractéristiques



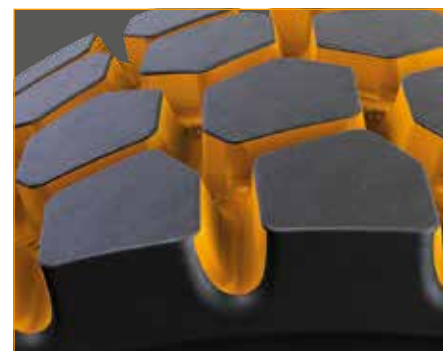
Pavés de la bande de roulement avec de nombreuses arêtes d'attaque

Pour une traction puissante sur les terrains meubles et rocheux/boueux.



Pavés plus larges permettant un meilleur rendement que ceux du modèle E3/L3

Pour une protection améliorée de la carcasse afin d'optimiser votre coût d'exploitation.



Des sculptures profondes

Témoin d'usure plus haut/profond qui permet un meilleur rendement E3/L3



Prêt pour la technologie ContiPressureCheck™

Tous les pneus radiaux Continental génie civil sont équipés de capteurs pré-montés qui surveillent constamment la pression de gonflage et la température du pneu, ces informations étant transmises en temps réel au système ContiPressureCheck™.

Pour plus d'informations, veuillez consulter la page www.continental-pneus.fr/industrie/produits/contipressurecheck.

Faites un grand pas dans l'avenir dans la gestion de votre flotte avec les pneus ContiEarth™ iTires. Une surveillance continue des pneus permettra de réduire les pannes liées aux pneus, les temps d'arrêts et donc d'augmenter l'efficacité du véhicule et de votre flotte.



EM-Master E4/L4

Code article	Dimension des pneus	Code TRA	Type	Transport		Charge		Jante	Dimension en utilisation mm (Diam.)	Dimension en utilisation mm (Largeur)	Profondeur de la sculpture mm (32 ^{ème} de pouce)
				SR	LI/SS	SR	LI/SS				
1270508	23.5R25	E4/L4	TL	★ ★	185B	★	195A2	25x19.50/2.5	1609 (63.3)	603 (23.7)	48 (60/32)
1270506	26.5R25	E4/L4	TL	★ ★	193B	★ ★	202A2	25x22.00/3.0	1739 (68.5)	697 (27.4)	52 (66/32)
1270468	29.5R25	E4/L4	TL	★ ★	200B	★ ★	216A2	25x25.00/3.5	1850 (72.8)	760 (29.9)	59 (74/32)

SR : Notes par étoiles pour pneus radiaux

LI : Indice de charge

SS : Code de vitesse

TRA : Classification TRA (profondeur de sculpture)

Les spécifications sont sujettes à modification sans préavis. Pour plus d'informations, consultez les fiches techniques.

Pour plus de détails concernant la disponibilité des produits, veuillez contacter votre représentant commercial local.

Tous les pneus EM-Master sont fabriqués avec un composé de bande de roulement ultra-résistant aux coupures..

CLASSIFICATION TRA DE LA PROFONDEUR DE GOMME DE LA BANDE DE ROULEMENT

