



ContiEarth RDT-Master Conçu pour les tombereaux rigides

Tous les pneumatiques de la gamme ContiEarth sont intelligents parce qu'équipés de capteurs ContiPressureCheck pré-montés à l'intérieur du pneumatique. La surveillance numérique des pneumatiques n'a jamais été aussi facile.

- > Bande de roulement profonde type E4 pour une protection élevée de la carcasse contre les coupures et les dommages. La sculpture hybride du RDT-Master évolue tout au long de la vie du pneumatique.
- > La sculpture à pavés offre une excellente traction et une grande stabilité pour optimiser la durée de vie.
- > Meilleure capacité d'auto-nettoyage et d'éjection des matériaux.
- > Disponible en 2 types de gomme : Composé résistant aux coupures (CR) et standard (ST)



Application

Les tombereaux rigides transportent de lourdes charges sur de longues distances et sur des pistes. Dans ces conditions difficiles, les pneumatiques doivent offrir une grande stabilité et une bonne traction même à une vitesse élevée. Le pneumatique RDT-Master a été principalement conçu pour affronter des terrains meubles à compacts.

Le pneumatique RDT-Master Continental est disponible en 2 types de composés de gommes :

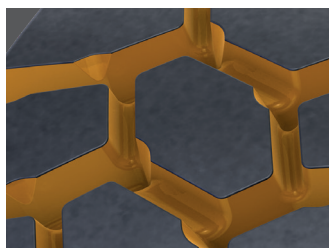
Standard (ST)

Un composé intermédiaire bien équilibré qui couvre des cycles plus longs, que son prédécesseur, tout en offrant une bonne résistance à l'abrasion et donc des performances globales supplémentaires en heures.

Résistant aux coupures (CR)

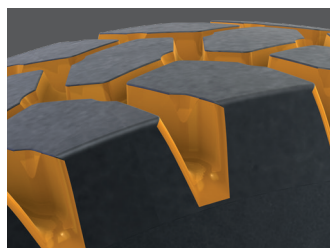
Composé pour les opérations en terrain agressif. Meilleure résistance aux agressions. Dans les opérations avec des cycles de charge et des vitesses nominales plus courts, ce composé offre une excellente résistance à l'usure pour un rendement élevé.

Caractéristiques du RDT -Master (composé ST et CR)



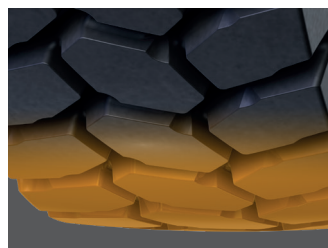
Profondeur de sculpture

Pour une protection élevée de la carcasse contre les coupures et les dommages par des corps étrangers



Conception à epaulement ouvert

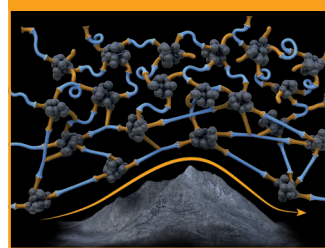
Evacuation des matériaux optimisés



Bande de roulement large et profonde

Pour une traction maximale

Nouvelle Technologie



Composé résistant aux agressions

Système de maillage en polymère pour une meilleure résistance aux contraintes des surfaces.

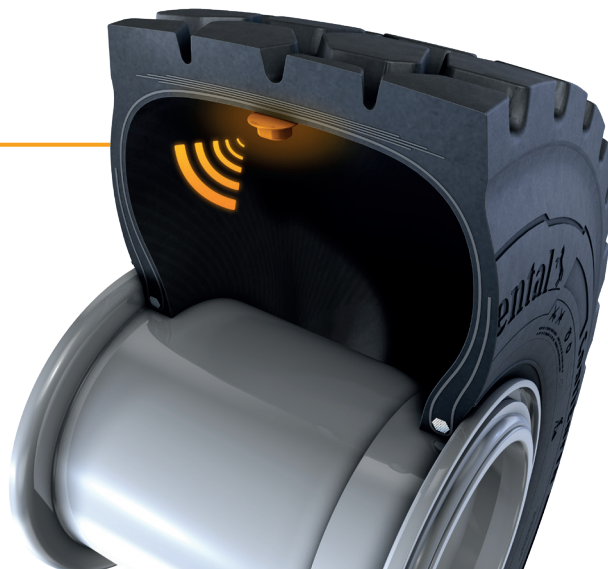
Assure une résistance optimale aux coupures et à l'abrasion sur les terrains accidentés



Prêt pour ContiPressureCheck

Tous les pneus de la gamme radiale Génie Civil Continental sont équipés de capteurs prémontés à l'intérieur du pneumatique qui surveillent en permanence la pression de gonflage et la température du pneumatique et peuvent transmettre les informations en temps réel au système ContiPressureCheck. Avec configuration de matériel sur mesure aux besoins du client.

Pour plus d'informations :
www.continental-specialty.com/specialty/products/contipressurecheck



RDT-Master

Code article	Dimensions des pneus	TRA code	Type	Transport		Jante	Profondeur de la sculpture mm
				SR / PR	IC/IV		
1270481	18.00R33 CR	E4	TL	2*	191B	33x13.00/2.5	54
1270474	18.00R33 ST	E4	TL	2*	191B	33x13.00/2.5	54
1270482	21.00R33 CR	E4	TL	2*	200B	33x15.00/3.0	58
1270475	21.00R33 ST	E4	TL	2*	200B	33x15.00/3.0	58
1270483	24.00R35 CR	E4	TL	2*	209B	35x17.00/3.5	70
1270476	24.00R35 ST	E4	TL	2*	209B	35x17.00/3.5	70

TRA : Classification TRA (profondeur de sculpture)

SR : Nombre d'étoiles pour les pneus à carcasse radiale

PR : Ply rating ou nombre de plis pour les pneus XPLY

IC : Indice de charge

IV : Indice de vitesse

Les spécifications peuvent être modifiées sans préavis.

Pour plus d'informations, voir les fiches techniques.

Pour plus de détails concernant la disponibilité des produits, veuillez contacter votre Chargé de Clientèle Continental.

CONTINENTAL France SAS
Business Area Specialty Tires
Division Commerce France
Pneus Industriels
80 rue Irène Joliot Curie - Immeuble l'Hévée
60610 La Croix Saint-Ouen
BP 10519 La Croix - 60205 Compiègne Cedex
T. 03 44 40 70 24
www.continental.fr

GERMAN
TECHNOLOGY

Le Pneu de Technologie Allemande - Le Futur en Mouvement

