

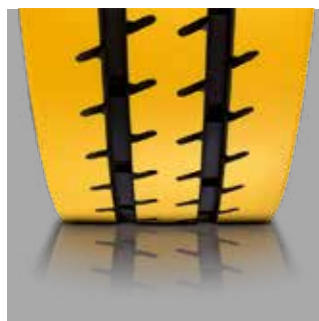
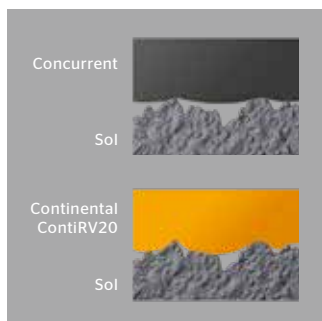


## ContiRV20 Gamme radial profil ligné

Le ContiRV20 offre une productivité élevée et des coûts d'exploitation minimaux dans les applications de manutention industrielles telle que les aéroports et la logistique. La sécurité est également au centre des préoccupations, avec une adhérence et une traction améliorées, des distances d'arrêt plus courtes et une meilleure adhérence sur des surfaces glissantes ou en pente, telles que les rampes. En outre, une carcasse radiale de résistance industrielle associée à une conception à épaulement fermé offre une excellente durée de vie, ainsi qu'un degré de confort de conduite et de maniabilité optimum.

### Applications

Le ContiRV20 convient parfaitement aux tracteurs de remorquage, aux chariots élévateurs, aux balayeuses de voiries, aux tracteurs à plate-forme et à une vaste gamme d'autres équipements de voiries travaillant dans une multitude d'applications.



### Structure radiale pour une transmission optimale des forces motrices

Réduction de la consommation d'énergie et des émissions de CO<sub>2</sub>

Faible résistance au roulement

### Mélange moléculaire de la bande de roulement s'engrenant dans la surface de la chaussée

Profil à nervures de la bande de roulement pour assurer un contact permanent à la surface du sol

Adhérence sur sol mouillé et motricité

### Profil à nervures pour un meilleur contact routier et une meilleure stabilité

La structure radiale confère un amortissement optimal

Épaulements fermés pour éviter une rupture et empêcher une usure en dents de scie

Confort de roulage et usure uniforme

### Les avantages du TSR (tubeless sealing ring = anneau d'étanchéité)

Amélioration de la sécurité et de la mobilité

Moins de déplacements de masses soudains, pour plus de stabilité du véhicule, évite une fuite d'air soudain, montage simple et facilité



### ContiRV20

Jante	Dimension		Nombre de plis	IC	IV	Type de pneu
8"	180/70 R 8	18x7R8	16	125	A5	TL
9"	6.00 R 9		12	121	A5	TL
10"	6.50 R 10		14	128	A5	TL
	225/75 R 10	23x9R10	20	142	A5	TL
12"	7.00 R 12		16	136	A5	TL
13"	165 R 13			102	A6	TL
15"	7.00 R 15		14	143	A5	TL
	7.50 R 15		16	146	A5	TL
	8.25 R 15		18	153	A5	TL
	250/70 R 15		18	153	A5	TL
	315/70 R 15		22	165	A5	TL
16"	225/75 R 16		10	116	A8	TL
16.5"	8.75 R 16.5		12	128	A8	TL
20"	12.00 R 20		20	176	A5	TL

IC: Indice de charge

IV: Indice de vitesse

A5: 25 Km/h

A6: 30 Km/h

A8: 40 Km/h

Les spécifications sont sujettes à modification sans préavis.

Pour plus d'informations techniques s'il vous plaît se référer aux fiches techniques des pneumatiques.

Pour plus de détails, contacter votre chargé de clientèle pneus industriels.

Le partenaire idéal pour les pneus sans chambres

#### Tubeless Sealing Ring

Le TSR permet de monter des pneus industriels sans chambre sur des jantes de pneus industriels standard qui de par leur structure requièrent normalement une chambre à air et un flap. Le TSR est composé d'un anneau en caoutchouc et d'une valve intégrée. L'anneau en caoutchouc repose sur la partie cylindrique de la jante, entre les deux talons du pneu, et assure sans chambre à air ni flap une fixation hermétique du compartiment d'air

