



# StraddleMaster Radial

## Rester sur la bonne voie

sensor  
**CONNECT**



- Le design de la bande de roulement assure une bonne stabilité de conduite et une bonne évacuation de l'eau dans des conditions humides.
- Longue durée de vie en raison de sa bande de roulement profonde (E4), du composé innovateur de la bande de roulement combiné à des nervures entrelacées conduisant à un mouvement minimisé de la bande de roulement pour une abrasion faible.
- Capteur de pneu ContiPressureCheck™ préinstallé afin de mesurer la température et la pression des pneus.

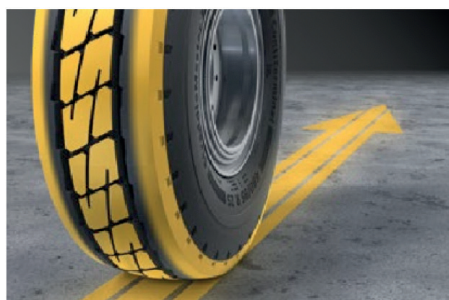
## Caractéristiques

Le pneu est principalement utilisé dans les applications portuaires, le transport de conteneurs à partir de/vers la pile de conteneurs et le navire ou vers des camions pour la suite du transport, en conduite à vitesse plus élevée et sur de longues distances.

## Applications

Le pneu est conçu pour les chariots cavaliers d'une capacité de levage de jusqu'à 60\* tonnes en double levage, les navettes et transporteurs sprinter d'une capacité de levage de jusqu'à 50\* tonnes et les véhicules à guidage automatique (VGA) d'une charge utile de 70\* tonnes.

\* Susceptible de varier en fonction du fabricant



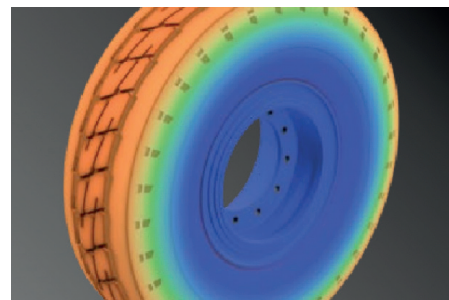
### Degré élevé de précision de braquage avec confort du conducteur

La nervure centrale et l'épaule externe fermée assurent une conduite dans le sens de la longueur et une stabilité dans les virages.



### Traction en conditions humides

Les larges rainures profondes dans le sens de la longueur assurent un degré élevé de dissipation de l'eau via la surface de contact, en conditions humides.



### Durée de vie et endurance élevées du pneu

Le composé innovateur de la bande de roulement résulte en un échauffement faible pour une endurance accrue dans les applications sur distances plus longues.

## GERMAN TECHNOLOGY

Le Pneu de Technologie Allemande - Le Futur en Mouvement

CONTINENTAL FRANCE SNC | CST (Commercial Specialty Tires)

Bâtiment l'HEVEA - 80 Irène Joliot Curie - BP 10519 - 60205 Compiègne Cedex | hotline.crc@conti.de | www.continental-pneus.fr | Tél : 08 209 029 00

## StraddleMaster Radial

Chiffres réels

Dimensions du pneu	Indice de charge / Indice de vitesse	Type de chambre à air	Jante	Largeur du pneu en service (mm)	Diamètre du pneu en service (mm)	Pression nominale (bar)	Profondeur de sculpture (mm)
450/95 R 25	202 A5	TL	11.25/2.0*	435	1492	10	53
480/95 R 25	206 A5	TL	13.00*	480	1540	10	50
18.00 R 25	207 A5	TL	13.00/2.5*	457	1644	10	68
18.00 R 33	214 A5	TL	13.00/2.5*	503	1809	10	50

\* Données basées sur cette jante

Spécifications susceptibles d'être modifiées sans préavis. Pour plus d'informations techniques, consultez les fiches de données. Pour des informations concernant la disponibilité des produits, veuillez contacter votre représentant commercial local.

sensor  
**CONNECT**



**GERMAN**  
**TECHNOLOGY**

Le Pneu de Technologie Allemande - Le Futur en Mouvement

CONTINENTAL FRANCE SNC | CST (Commercial Specialty Tires)

Bâtiment l'HEVEA - 80 Irène Joliot Curie - BP 10519 - 60205 Compiègne Cedex | hotline.crc@conti.de | www.continental-pneus.fr | Tél : 08 209 029 00