

HDC1 HT

Construction essieu moteur traction élevée

Applications : Service intensif et approche chantier, essieu moteur.



Legende :

3G Carcasse 3G	Certifié SmartWay	Pneu intelligent	Disponible -Ligne de recharge-
--------------------------	-------------------	------------------	--------------------------------

LES CARACTÉRISTIQUES CI-DESSUS S'APPLIQUENT UNIQUEMENT LORSQUE L'ICÔNE CORRESPONDANTE EST EN NOIR

HDC1 HT

Construction essieu moteur traction élevée

MARCHANDISES VOYAGEURS CONSTRUCTION



DONNÉES SUR LES PRODUITS

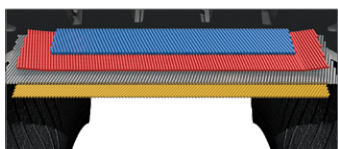


TAILLE DES PNEUS	INDICE DE CHARGE	NUMÉRO D'ARTICLE	PROFONDEUR (32mm)	VITESSE MAX (MPH)	RAYON SOUS CHARGE STATIQUE		DIAMÈTRE DE GONFLAGE HORS TOUT		LARGEUR DE GONFLAGE HORS TOUT		LARGEUR DE SECTION SOUS CHARGE		JANTES APPROUVÉES	ESPACE JUMELÉ MINIMAL		TOURS PAR UNITÉ		POIDS DU PNEUS		CHARGE MAXIMALE @ GONFLAGE	
					POUCE	MM	POUCE	MM	POUCE	MM	POUCE	MM		POUCE	MM	MI	KM	LB	KG	LB, PSI (KG, KPa)	LB, PSI (KG, KPa)
					SIMPLE		JUMELÉ														
11R225	H	05250950000	32	68	199	505	42,2	1072	11,6	295	13,0	330	8,25	12,5	318	491	305	136	62	6610, 120 (3000, 830)	6005, 120 (2725, 830)
11R245	H	05250810000	32	68	207	526	44,2	1123	11,6	295	12,5	318	8,25	12,5	318	468	291	146	66	7160, 120 (3250, 830)	6610, 120 (3000, 830)

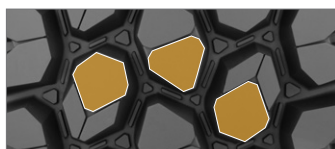
PNEUS SANS CHAMBRE À AIR SUR DES JANTES À BASE CREUSE 15°

Note - La jante énumérée en premier est la jante de mesure. Espace jumelé minimal calculé sans chaîne. # - Dépasser la limite de vitesse autorisée n'est ni recommandé, ni approuvé. Les largeurs hors tout changent de 0,1 pouce (2,5 mm) pour chaque changement de largeur de la jante de 1/4 de pouce. L'espace jumelé minimum doit être ajusté en conséquence. Continental Tire the Americas, LLC se réserve le droit de changer les spécifications des produits à tout moment sans préavis ni obligations. Veuillez consulter les limites de gonflage et de charge des fabricants de jantes. Ne dépassez jamais la limite du fabricant de jantes sans avoir eu la permission du fabricant de celles-ci.

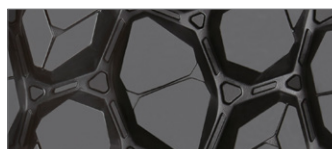
Avantages et caractéristiques



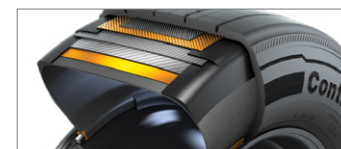
L'ensemble ceintures rigide comprend une ceinture supérieure de pleine largeur. Protection supplémentaire des flancs pour plus de durabilité.



La sculpture des blocs de la bande de roulement en forme de diamant et les épaules crantées sont optimales pour le chaînage.



Géométrie alternative des blocs et système efficace d'éjecteurs de pierres protège la carcasse.



Construit sur la **carcasse innovante Conti 3G** pour avoir un recharge maximal.

Applications : Service intensif et approche chantier, essieu moteur.