

HDW2

Transport régional pour conditions climatiques extrêmes

Applications : Pneu pour essieu moteur dans des conditions météorologiques extrêmes.



Legende :

3G Carcasse 3G	 Certifié SmartWay	 Pneu intelligent	 Disponible - Ligne de rechapage
--------------------------	--	---	--

LES CARACTÉRISTIQUES CI-DESSUS S'APPLIQUENT UNIQUEMENT LORSQUE L'ICÔNE CORRESPONDANTE EST EN NOIR

HDW2

Transport régional pour conditions climatiques extrêmes

✓ MARCHANDISES ✓ VOYAGEURS ● CONSTRUCTION


DONNÉES SUR LES PRODUITS

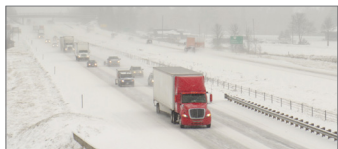


TAILLE DES PNEUS	INDICE DE CHARGE	NUMÉRO D'ARTICLE	PROFONDEUR (2mm)	VITESSE MAX (MPH)	RAYON SOUS CHARGE STATIQUE		DIAMÈTRE DE GONFLAGE HORS TOUT		LARGEUR DE GONFLAGE HORS TOUT		LARGEUR DE SECTION SOUS CHARGE		JANTES APPROUVÉES		ESPACE JUMELÉ MINIMAL		TOURS PAR UNITÉ		POIDS DU PNEUS		CHARGE MAXIMALE @ GONFLAGE	
					POUCE	MM	POUCE	MM	POUCE	MM	POUCE	MM	POUCE	MM	POUCE	MM	MI	KM	LB	KG	LBS, PSI (KG, kPa)	LBS, PSI (KG, kPa)
					SIMPLE		JUMELÉ															
11R22.5	H	05230780000 #05655110000#	27	75	19,6	497	41,9	1063	11,6	294	13,0	329	8,25	12,5	318	495	307	131	59	6940, 120 (3150, 830)	6395, 120 (2900, 830)	
11R24.5	H	05230800000 #05655100000#	27	75	20,6	522	43,9	1114	11,6	294	13,0	329	8,25	12,5	318	472	293	140	63	7160, 120 (3250, 830)	6610, 120 (3000, 830)	
295/75R22.5 (Bientôt à l'affiche)	H	05230130000 #05652910000#	27	-	-	-	-	-	-	-	-	-	-	-	-	-	-	-	-	-	-	-
315/80R22.5	L	05230490000 #05652690000#	27	75	19,7	500	42,4	1076	12,3	312	12,5	318	9,00, 8,25	13,8	351	491	305	163	74	9090, 130 (4125, 900)	8270, 130 (3750, 900)	

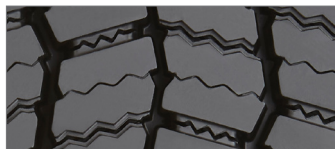
PNEUS SANS CHAMBRE À AIR SUR DES JANTES À BASE CREUSE 15°

Note - La jante énumérée en premier est la jante de mesure. # = Numéro d'article pour pneu intelligent. Espace jumelé minimal calculé sans chaîne. # - Dépasser la limite de vitesse autorisée n'est ni recommandé, ni approuvé. Les largeurs hors tout changent de 0,1 pouce (2,5 mm) pour chaque changement de largeur de la jante de 1/4 de pouce. L'espace jumelé minimum doit être ajusté en conséquence. Continental Tire the Americas, LLC se réserve le droit de changer les spécifications des produits à tout moment sans préavis ni obligations. Veuillez consulter les limites de gonflage et de charge des fabricants de jantes. Ne dépassez jamais la limite du fabricant de jantes sans avoir eu la permission du fabricant de celles-ci. Les pneus 315/80R22.5 utilisés sur des jantes de 8,25" sont limités à un poids maximal de 7610 lb.

Avantages et caractéristiques

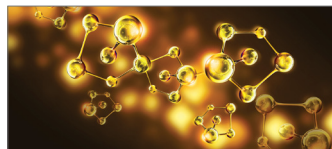


Les pneus quatre saisons garantissent une performance optimale dans toutes les conditions hivernales en passant par la glace et la neige profonde.



Sculpture unidirectionnelle de la bande de roulement avec plus de 1000 lamelles qui offrent une excellente traction et une stabilité latérale.

Lamelles conçu avec la **technologie 3D** de Continental.



Plus d'adhérence sur la neige et sur la glace grâce au nouveau **composé conçu spécialement pour l'hiver.**



Volume de la bande de roulement augmenté de 39 % en comparaison avec le HDW et en utilisant la carcasse 3G.

Applications : Pneu pour essieu moteur dans des conditions météorologiques extrêmes.



Certifié 3PMSF.