

# HSR2 Eco Plus

## Économe en carburant, essieu directeur régionale

Applications : Sur autoroute et transport régionale, tous types d'essieux.

Legende :

3G Carcasse 3G	Certifié SmartWay	Pneu intelligent	Disponible -Ligne de rechapage-
-------------------	-------------------	------------------	---------------------------------

LES CARACTÉRISTIQUES CI-DESSUS S'APPLIQUENT UNIQUEMENT LORSQUE L'ICÔNE CORRESPONDANTE EST EN NOIR

# HSR2 Eco Plus

Économe en carburant, essieu directeur régionale

MARCHANDISES VOYAGEURS CONSTRUCTION



## DONNÉES SUR LES PRODUITS

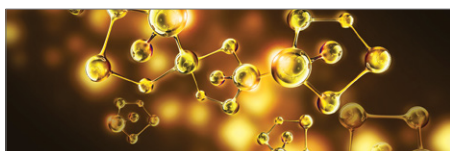


TAILLE DES PNEUS	INDICE DE CHARGE	NUMÉRO D'ARTICLE	PROFONDEUR (32/32H9)	VITESSE MAX (MPH)	RAYON SOUS CHARGE STATIQUE		DIAMÈTRE DE GONFLAGE HORS TOUT		LARGEUR DE GONFLAGE HORS TOUT		LARGEUR DE SECTION SOUS CHARGE		JANTES APPROUVÉES	ESPACE JUMELÉ MINIMAL		TOURS PAR UNITÉ		POIDS DU PNEUS		CHARGE MAXIMALE @ GONFLAGE	
					POUCE	MM	POUCE	MM	POUCE	MM	POUCE	MM		POUCE	MM	MI	KM	LB	KG	SIMPLE LBS, PSI (KG, kPa)	JUMELÉ LBS, PSI (KG, kPa)
275/80R22.5	H	05120850000	23	75	18,7	475	40,0	1016	11,1	282	12,6	320	8,25, 7,50	12,5	318	518	322	115	52	7160, 120 (3250, 830)	6610, 120 (3000, 830)

PNEUS SANS CHAMBRE À AIR SUR DES JANTES À BASE CREUSE 15°

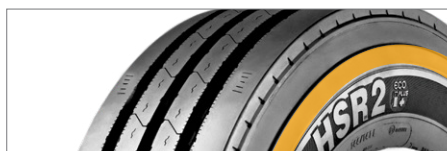
Note - La jante énumérée en premier est la jante de mesure. Espace jumelé minimal calculé sans chaîne. # - Dépasser la limite de vitesse autorisée n'est ni recommandé, ni approuvé. Les largeurs hors tout changent de 0,1 pouce (2,5 mm) pour chaque changement de largeur de la jante de 1/4 de pouce. L'espace jumelé minimum doit être ajusté en conséquence. Les pneus 315/80R22.5 utilisés sur des jantes de 8,25" sont limités à un poids maximal de 7610 lb à 120 psi. Continental Tire the Americas, LLC se réserve le droit de changer les spécifications des produits à tout moment sans préavis ni obligations. Veuillez consulter les limites de gonflage et de charge des fabricants de jantes. Ne dépassez jamais la limite du fabricant de jantes sans avoir eu la permission du fabricant de celles-ci.

## Avantages et caractéristiques

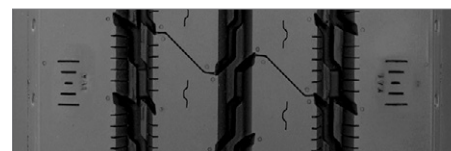


Gomme innovante qui offre à la version Eco Plus **20 % de résistance au roulement en moins** que la version originale HSR2.

La gomme de 23/32" à **faible résistance de roulement offre** une longue durée de vie du pneu pour une application à la fois sur autoroute et régionale.



**Nervures de protection** : pour les application hautement abrasives.



**La technologie innovante et brevetée** des rainures mène à une rétention minimale des pierres et à un allongement de la durée de vie de la carcasse.

**Les rainures radiales larges** améliorent la résistance aux fissures.

**Applications** : Sur autoroute et transport régionale, tous types d'essieux.