

Nová řada ContainerMaster

vyvinutá speciálně pro reachstackery, manipulátory s prázdnými kontejnery a těžkotonážní vysokozdvizné vozíky



Ekonomika nebo spolehlivost? Bez kompromisů.

Požadavky na reachstackery, manipulátory s prázdnými kontejnery a těžkotonážní vysokozdvizné vozíky jsou rozmanité. Při zvedání a stohování kontejnerů se potřebují pohybovat s agilou kompaktního vozidla a stabilitou tanku. Dále musí být spolehlivé a ekonomické.

Ve srovnání s portálovými přepravníky (straddle carrier), podstupují tyto stroje obrovská zatížení na samostatné nápravy. Výtlučky a nerovnoměrné povrchy mohou způsobit

naklánění vozidla, zvláště při zatížení těžkými břemeny, při vyšších rychlostech nebo při ostrém zatáčení. Při manipulaci s kontejnerem se pak vozidlo může stát nestabilním, což zvyšuje riziko nehody. Shrnuto, reachstackery, manipulátory s prázdnými kontejnery a těžkotonážní vysokozdvizné vozíky vyžadují pneumatiky s výjimečnou nosností, vynikajícími tlumícími vlastnostmi, výbornou stabilitou a perfektní ovladatelností pro plné využití jejich potenciálu.

ContainerMaster - rozměry

12.00-24 E4
14.00-24 E4 *
16.00-25 E4
18.00-25 E4
18.00-33 E4

* TT a TL

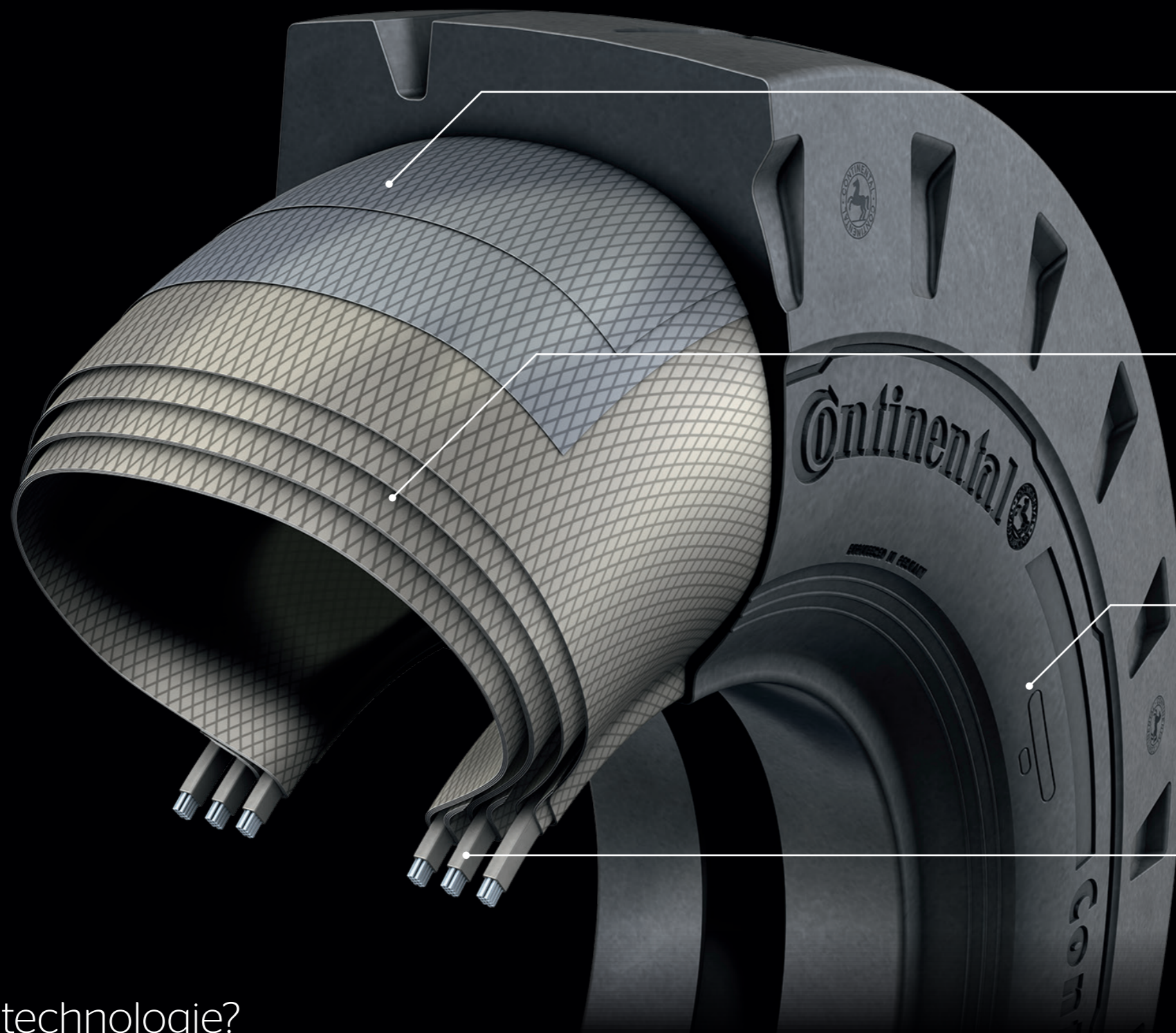
ContainerMaster



Continental ContainerMaster využívá unikátní technologii V.ply. Zesílené bočnice přináší vyšší stabilitu (menší výkyvy stroje), lepší ochranu před poškozením a delší životnost. Zdokonalená konstrukce V.ply pneumatik navíc umožňuje mnohem snazší otáčení na místě a významně snižuje riziko trhání dezénu. Unikátní technologie V.ply poskytuje vyšší stabilitu a lepší ochranu proti poškození ve srovnání s radiálními pneumatikami a nižší valivý odpor oproti pneumatikám s diagonální konstrukcí.



■ VYŠŠÍ STABILITA VYŠŠÍ BEZPEČNOST VYŠŠÍ MOTOHODINOVÝ VÝKON NIŽŠÍ NÁKLADY



Nárazníky

Až 4 vrstvy nárazníků konstrukce V-ply zajišťují nejen pevnost běhounové části, ale jsou také vynikajícím pojícím prvkem mezi vnější běhounovou vrstvou a vnitřní polymerovou strukturou pláště.

Technologie V.ply

Až 20 vrstev vysoce odolného polymerového vlákna je uspořádáno ve speciálně navrženém úhlu (vzor „V“). Technologie V-ply nalezla inspiraci v závodních pneumatikách a přináší snížený valivý odpor, tedy úsporu paliva, díky sníženému vnitřnímu pohybu.

Zesílené bočnice

V-ply technologie umožňuje zkonstruovat výjimečně pevné bočnice, které mají vysokou tlumící schopnost a zároveň minimální deflexi. To vše znamená vynikající jízdní stabilitu a perfektní ochranu proti poškození.

Profilovaná vnitřní patka

Na rozdíl od patek kruhového průřezu s jedním jádrem je konstrukce V-ply založena na třech patních jádrech. Výsledkem je široká patka, která zajišťuje rovnoměrné rozložení zatížení a dokonalé uchycení na ráfku.

Ekonomika nebo technologie? Bez kompromisů.

Pokud bychom měli navrhnout perfektní pneumatiky, cílem bude následující: "Bezkonkurenční trakce na mokřem i suchém povrchu, v horku i mrazu, extrémní stabilita a pohodlná jízda na jakémkoli povrchu. A nejlepší ze všeho - takřka nulové náklady."

Ačkoli tento zveličený scénář je ještě daleko, nová V.ply technologie Continental je ve skutečnosti obrovský skok kupředu v pátrání po dokonalé pneumatice. Naše V.ply konstrukce byla inspirována technologií závodních pneumatik, realizována prostřednictvím rozsáhlého 3-D modelování a know-how oddělení výzkumu a vývoje koncernu Continental a testována v terénu v reálných podmínkách. V.ply technologie v sobě spojuje to nejlepší z diagonální a radiální konstrukce s inovativním vzorem z více vrstev uspořádaných ve speciálně navržených úhlech.

